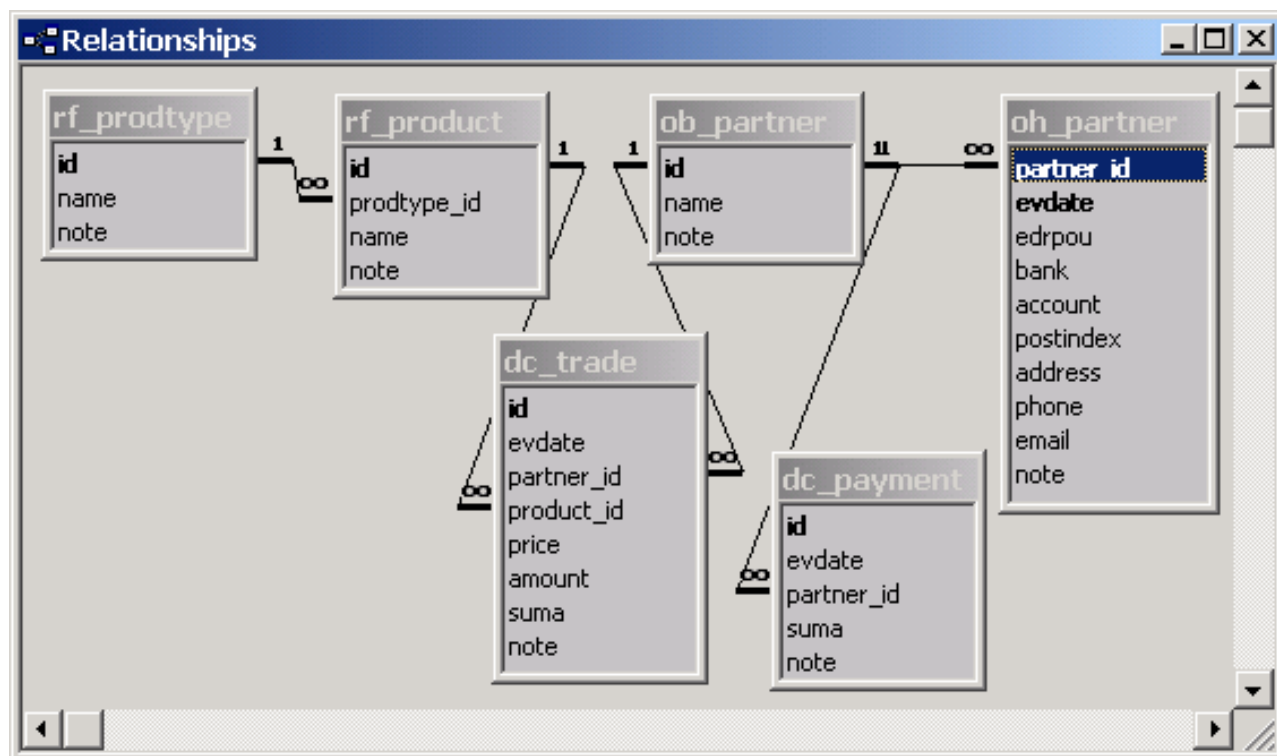


4. ПРОБНИЙ ЕКЗАМЕН

1. Створити нову базу даних для роботи магазину.
2. Реалізувати наступну схему бази даних.



Назва таблиці	Зміст
RF_PRODTYPE	Типи товарів (продукти харчування, миючі засоби, будматеріали тощо).
RF_PRODUCT	Найменування товарів (хліб, сіль, вода, пральний порошок, цемент, фарба тощо).
OB_PARTNER	Партнери (вказується код чи скорочена назва – поле ID, назва партнера – Name)
OH_PARTNER	Історія партнерів (вказуються реквізити та адреса партнера)
DC_TRADE	Документи про надходження від партнера товару в магазин з вказаними ціною – Price, кількістю – Amount та сумою – Suma)
DC_PAYMENT	Документи про оплату за товар

3. Створити прості форми на основі таблиць RF_PRODTYPE, RF_PRODUCT, DC_TRADE, DC_PAYMENT та складну форму на основі двох таблиць OB_PARTNER, OH_PARTNER.
4. Заповнити таблиці даними.
5. Створити наступні запити:
 - Відобразити інформацію про партнерів за таблиць OB_PARTNER та, OH_PARTNER. Партнери з відсутньою інформацією в історії також повинні ввійти в результат запиту.
 - Відобразити за період загальні кількості та суми отриманих товарів.
 - Відобразити за період загальні суми оплат по кожному з партнерів за отриманий товар.
 - Обчислити сальдо кожного партнера на заданий момент часу (якщо партнер продав магазину товару на суму більшу ніж магазин оплатив, то сальдо партнера додатне; в протилежному випадку – від’ємне).
 - Видати всіх партнерів, сальдо яких на заданий момент часу відмінне від нуля.
6. Створити звіт, який відображає надходження товару від партнерів за період. По кожному партнеру вказати загальну суму отриманого товару.
7. Створити діаграму, яка відображає залежність суми отриманих товарів від місяця.